

ROBOTTIPUHELIN TD-101



Robottipuhelin on tarkoitettu kohteisiin, joissa ei ole mahdollisuutta kytkeä hälytyksensiirtoa kiinteistöhälytyksen piiriin tai jos halutaan varmistaa hälytyksen siirto

Tekniset tiedot

Käyttöjännite:	12 VDC (10-14)
Virrankulutus (valmiustilassa):	15 mA
Virrankulutus (toiminnassa):	100 mA
Sisäänmenot ja IN2:	IN1 optoeristetyt kytkimet
Soittotapa:	äänitajuus / pulssivalinta
Puhelinnumeromuisti:	4 vastaanottajan numeroa
Linjantunnistus:	vapaa / varattu
Ääniviestit:	2 x 10s <u>tai</u> 1 x 20s



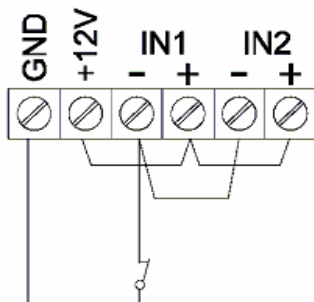
TELEHALLINTOKESKUKSEN HYVÄKSYMÄ
HÄLYTYKSEN SIIRTOLAITE

KytKentäpisteiden kuvaus

IN	puhelinlinja sisään
OUT	rinnakkaispuhelimelle (esim. modeemille)
+12V, GND	laitteen virransyöttö
TAMPER	kansikytkin (avautuva kärki NC)
IN1 +/-	hälytyssisäänmeno 1
IN2 +/-	hälytyssisäänmeno 2

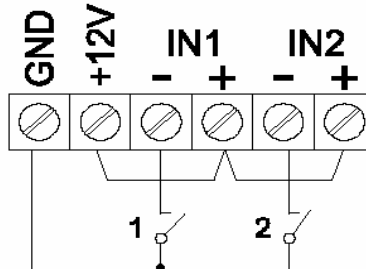
KytKentäohje yhdelle hälytystulolle

* kärki voi olla avautuva tai sulkeutuva



KytKentäohje kahdelle hälytystulolle

* kärjet voivat olla avautuvia tai sulkeutuvia



HELSINKI
Läkkisepäntie 20A
00620 Helsinki
Puh. 09-777 1230
Fax 09-790 935

TAMPERE
Lakalaivankatu 4
33840 Tampere
Puh. 03-266 1340
Fax 03-266 1344

TURKU
Pitkämäenkatu 13
20250 Turku
Puh. 02-254 7170
Fax 02-254 7270

Parametrit



Tarvittavat ohjelmointitiedot käyttöönottoa varten

Käyttäjätila		Käyttäjätilan koodi 1234	
Laitteen ollessa käyttäjätilassa vihreä LED palaa jatkuvasti			
Muistipaikka	Näppäily	Kuvaus	Esim.
Hälytyspuhelin numeron tallennus	AAA...A MEM B	A=puhelinnumero (- merkillä 1sek. tauko) B=Muistipaikan nro, IN1=1 ja 2. IN2=3 ja 4	0400123456 MEM 1 jos keskuksen alainen linja 0- 0400123456 MEM 1
Ääniviestin nauhoitus	MEM B	B=Ääniviestipaikan numero 1 tai 2. Pidä numeronäppäintä alaspainettuna sanelun ajan. Lopetettuasi sanelun, vapauta numeronäppäin, jolloin kuulet sanelun kaiuttimelta.	MEM 1 (pidä pohjassa sanelun ajan)
Puhelinnumeroiden poistaminen	- MEM B	B=Poistettavan numeron muistipaikka	
Paluu valmiustilaan	END	Laite palaa valmiustilaan tallentaen muutokset	

Asennustila		Asennustilan koodi 1010_1010	
Laitteen ollessa käyttäjätilassa keltainen LED palaa jatkuvasti			
Muistipaikka	Näppäily	Kuvaus	Esim.
Soittotapa	Fce 1 A	A = 0-pulssivalinta 1-äänitaajuusvalinta	Fce 1 0
Ääniviestien määrä	Fce 2 A	A= 1-1x20 tai 2-2x10 sek	Fce 2 1
Hälytyspisteiden ohjaus	Fce 3 A	A= 0-NC (avautuva) ¹⁻ NO(sulkeutuva)	Fce 3 1
Hälytyksen viive	Fce 4 A	A=0-9 (1=10sek 2=20sek jne.)	Fce 4 0
Soittokertojen määrä	Fce 5 A	A=1-8	Fce 5 1
Vapaaäänien tunnistus	Fce 7 A	A= 0-pois, 1-päällä	Fce 7 0
Kaiuttimen toiminta Palautus tehdasasetuk- siin	Fce 8 A Fce _ 1	A= 0-pois, 1-päällä Laite palautuu tehdasasetuk- siin	Fce 8 0
Paluu valmiustilaan	END	Laite palaa valmiustilaan tallentaen muutokset	